

BINDER EDELSTAHL

Produktionsprogramm No. 2

Binder Edelstahl Produktionsges. mbH • Zur Aumundswiese 5-9 • D-28279 Bremen
Tel. +49 (0) 421 84 950 0 • info@binder-edelstahl.de • www.binder-edelstahl.de

→ Quadrat - und Rechteckrohre *Square and rectangular tubes*

Wir fertigen nach Ihren Vorgaben

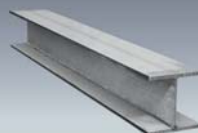
*We manufacture according
to your demand*



Kantprofile
Bent profiles



Vierkantrohre
Square tubes



Träger
Beams



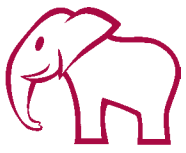
Rohrschüsse
Round tubes



Schweißkonstruktionen
Welded constructions



XXL Bleche
XXL plates



BINDER EDELSTAHL

Produktionsprogramm No. 2

Binder Edelstahl Produktionsges. mbH • Zur Aumundswiese 5-9 • D-28279 Bremen
Tel. +49 (0) 4 21 84 950 0 • info@binder-edelstahl.de • www.binder-edelstahl.de

Bestechende Optik.

Quadrat - und Rechteckrohre ohne äußerlich sichtbare Schweißnaht.

Impressive appearance.

Square and rectangular tubes with no externally visible weld seam.

Oberfläche, Surface:



Schweißnaht gestrahlt
weld seam
bead blasted



Schweißnaht blechen
weld seam
planar finished



Rohr komplett geschliffen
tube grinded
completely



Sonderrohre

Hohlprofile in verschiedenen Formen und Abmessungen aus Blech gefertigt in Materialstärken von 3 bis 15 mm.

Special Tubes

Hollow sections in all kinds of shapes and dimensions made from sheet in thickness 3 to 15 mm.



Wir fertigen in folgenden Werkstoffen:

We produce in the following grades:

AUSTENITE		DUPLEX		HITZEBESTÄNDIG HEAT RESISTANT		SONDERWERKSTOFFE SPECIAL ALLOYS	
1.4301	304	1.4429	316LN	1.4162	LDX2101	1.4828	309
1.4306	304L	1.4432	316L	1.4362	EDX2304	1.4841	314
1.4307	304L	1.4435	316L	1.4462	SAF2205	1.4845	310S
1.4541	321	1.4436	316	1.4410	SAF2507	1.4878	321H
1.4404	316L	1.4571	316TI			1.4876	ALLOY 800
						2.4605	ALLOY 59

Weitere Werkstoffe auf Anfrage. Further materials on request.

Unser
Vertriebsteam
freut sich auf
Ihre Anfragen.

Our sales team
is looking
forward
to your call.

Switchboard +49 (0) 4 21 84 950 0

Dennis Bröcker, Abteilungsleiter, Ext -39
dennis.broecker@binder-edelstahl.de

Malte Röbe-Oltmanns, Export, Ext -36
malte.roebe-oltmanns@binder-edelstahl.de

Denise Höpe, Inland, Ext -35
denise.hoepe@binder-edelstahl.de

Ralf Führer, Inland, Ext -34
ralf.fuehrer@binder-edelstahl.de

Markus Wicke, Außendienst,
Tel. +49 (0)162 2096131
markus.wicke@binder-edelstahl.de

